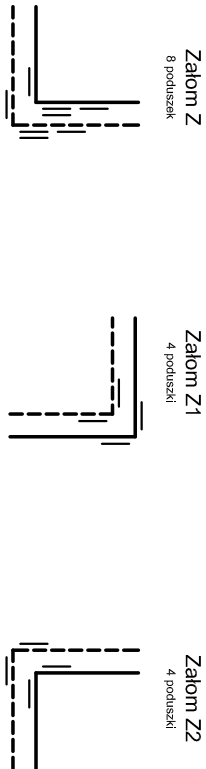
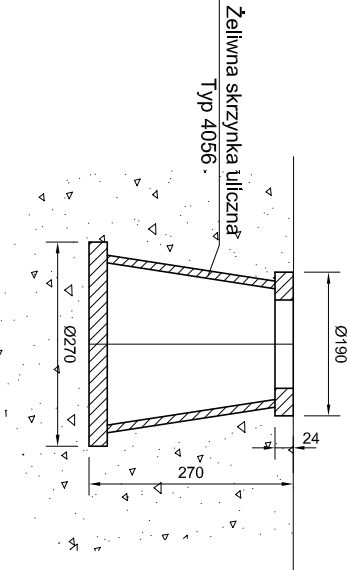


Poduszki kompensacyjne



Szczegóły skrzynki ulicznej
1:10

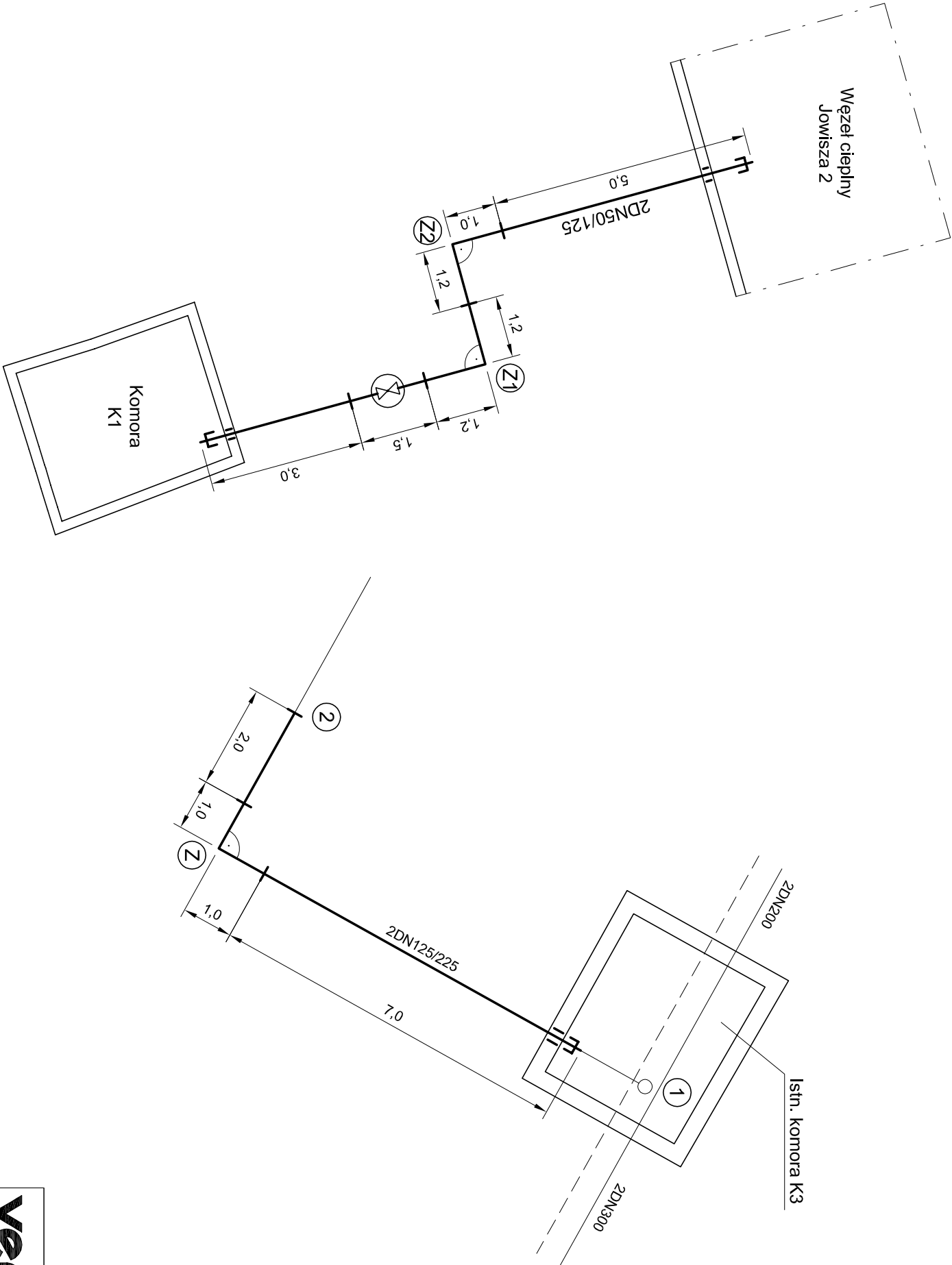


OZNACZENIA:

- rura prosta
- złącze termokurczliwe
- kaptur kończący
- pierścień gumowy
- ⊗ Z ⊙ Z1 ... ⊙ Z2 - zalomy
- ⊕ - zawór odcinający w skrzynce ulicznej

UWAGA:

W węźle cieplnym przyłącze zakończyć zaworami odcinającymi oraz wykonać spinkę DN25 z odpowiedzeniem.



<div><div><div>venit</div><div>VENIT EWA PRZYBYŁ DARIUSZ ZBOŃSKI</div><div>ul. 100 Głowiec, 60-100 Jowisza 2 tel. 032 332 55 91 biuro@venit.pl</div></div><div><div>inwestor:</div><div>PRZEDSIĘBIORSTWO ENERGETYKI CIEPŁEJ GŁOWIEC SP. Z O. O. 44-120 GŁOWIEC, UL. KRÓLEWSKIEJ TAMY 135</div></div></div>		<div><div>opracowanie:</div><div>mgr inż. Krzysztof Gruska</div></div>	
<div><div>projekt:</div><div>ZAKRES OPRACOWANIA: BUDOWA PRZYŁĄCZA DO SIECI CIEPŁEJ DO BUDYNKÓW MIESZKALNYCH: JOWISZA 2-10</div></div>		<div><div>tytuł rysunku:</div><div>SCHEMAT MONTAŻOWY PRZYŁĄCZA</div></div>	
<div><div>zadanie inwestycyjne:</div><div>PRZYŁĄCZA I SIECI CIEPŁE DO BUDYNKÓW MIESZKALNYCH W ZWIĄZKU Z LIKWIDACJĄ GRUPOWEJ STACJI WYMIENNIKÓW CIEPŁA WT-6 NA OSIEDLU KOPERNIK W GŁOWIECACH</div></div>		<div><div>stadium:</div><div>PROJEKT BUDOWLANO - WYKONAWCZY</div></div>	<div><div>data:</div><div>kwiecień 2016</div></div>
<div><div>projektant:</div><div>mgr inż. Krzysztof Gruska</div></div>		<div><div>wersja:</div><div>branża:</div></div>	<div><div>nr rysunku:</div><div>2</div></div>
<div><div>upewnienie:</div><div>71/96 spec. instalacyjna</div></div>		<div><div>WYDANIE RYSUNKU Z KOLEJNYM SYMBOLEM WERSJI: POWODUJE WNIEMANIE WYSTĄPIŁO WODZENIE SZCZEGÓŁNYCH RYSUNKÓW</div></div>	
<div><div>skala:</div><div>1:100 1:10</div></div>		<div><div>rawizja:</div></div>	