

ELEWACJA WSCHODNIA – SKALA 1:50

OPIS :

1. ZESTAWIENIE POWIERZCHNI ELEWACJI :

POWIERZCHNIA ELEWACJI WSCHODNIEJ : ok. 22,50 m<sup>2</sup>

POWIERZCHNIE TYNKÓW BARANEK 2 mm : ok. 9,50 m<sup>2</sup>  
POWIERZCHNIE Z BLACHY TRAPEZOWEJ T8 RAL 7045 : ok. 7,40 m<sup>2</sup>  
POWIERZCHNIE STAŁOWE DO MAŁOWANIA : ustalic na miejscu remontu  
POWIERZCHNIE STOLARKI OKIENNEJ I DRZWIOWEJ : 2,80 m<sup>2</sup>

WYKONAĆ PRZEGLĄD WYREMONTOWANYCH POŁĄCI DACHOWYCH I INSTALACJI ODGROMOWYCH . WYMIENIĆ POKRYCIE Z PAPY NA NOWE.

2. OZNACZENIA BHP :

PRZED ROZPOCZĘCIEM REMONTU ZDEMONTOWAĆ I ZABEZPIECZYĆ ISTNIEJĄCE OZNACZENIA BHP [ ZALECA SIĘ WYKONAĆ DOKUMENTACJĘ FOTOGRAFICZNĄ ]. PO ZAKOŃCZENIU PRAC REMONTOWYCH ZAINSTALOWAĆ OZNACZENIA POD NADZOREM DZIAŁU BHP PEC GLIWICE.

3. POWŁOKI TYNKARSKIE : ZASTOSOWAĆ NP SYSTEM KABE .

– ŚCIANY : KABE TYNK AKRYLOWY NR 2130 BARANEK 2mm lub RAL 7047

4. POWŁOKI MALARSKIE / ELEMENTÓW STAŁOWYCH : POMALOWAĆ NA RAL 7045.

5. KONSTRUKCJA PRZEPIERZENIA : OCZYŚCIĆ I POMALOWAĆ NA RAL 7045 , WYKONAĆ OZNACZENIA BHP POD NADZOREM DZIAŁU BHP PEC GLIWICE.

6. OBRÓBKİ DEKARSKIE : WYKONAĆ Z BLACHY POWLEKANEJ NA KOLOR RAL 7045

7. INSTALACJA ODGROMOWA : WYKONAĆ PRZEGLĄD INSTALACJI , USZKODZONE ELEMENTY WYMIENIĆ .

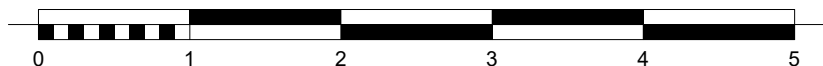
8. PARAPETY : WYKONAĆ Z BLACHY POWLEKANEJ NA KOLOR RAL 7045 .

9. ORYNNOWANIE BUDYNKU : SYSTEM PCV GALECO 150 KOLR ANTRACYT.

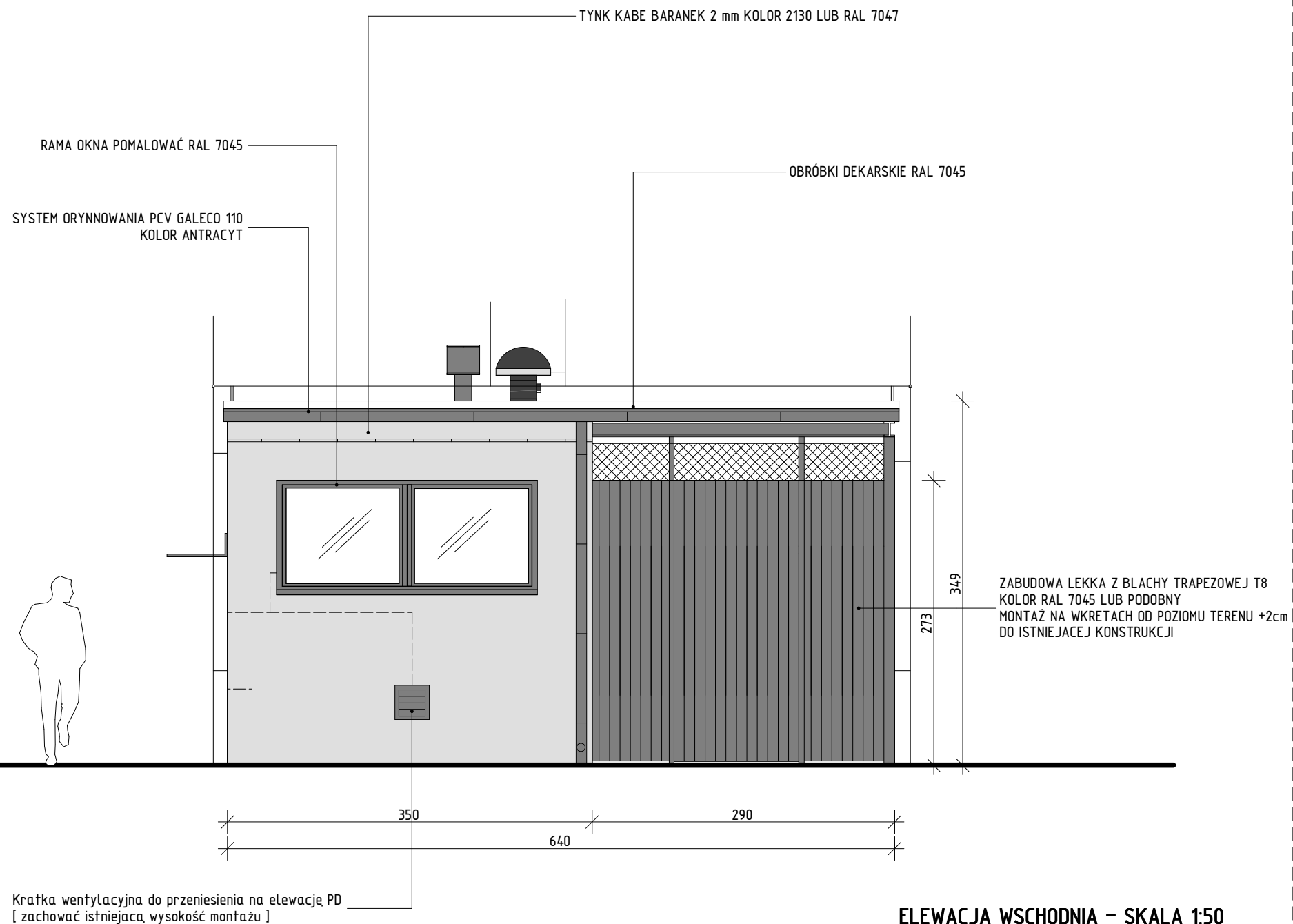
10. DASZEK NAD URZĄDZENIAMI ELEKTRYCZNYMI :OCZYŚCIĆ I POMALOWAĆ NA RAL 7045

UWAGA :

WSZYSTKIE WYMIARY ZWERYFIKOWAĆ NA MIEJSCU REMONTU.



JEDNOSTKA PROJEKTOWA	PROJEKTOWAŁ	DATA	PODPIS
ZAKŁAD REMONTOWO BUDOWLANY "MURBET" Andrzej Cichon ul. Kozielska 435 A ; 44-164 Gliwice_tel. : 032 2701495 ; 0 502 300385 e-mail : cichon@murbet.internetdsL.pl	mgr inż.bud. nr upr.bud. : 84/82 Andrzej CICHON	20.02.19	
TEMAT	TREŚĆ RYSUNKU	INWESTOR	ADRES INWESTYCJI
PROJEKT REMONTU BUDYNKU MAGAZYNU ODPADÓW NIEBEZPIECZNYCH I INNYCH NIŻ NIEBEZPIECZNE NA TERENIE PEC GLIWICE	ELEWACJA WSCHODNIA MAGAZYNU .	PEC Gliwice sp. z o.o.	ul.Królewskiej Tamy 135 44-100 GLIWICE
		NR RYS.	SKALA
		3	1:50



## OPIS :

### 1. ZESTAWIENIE POWIERZCHNI ELEWACJI :

POWIERZCHNIA ELEWACJI WSCHODNIEJ : ok. 22,50 m<sup>2</sup>

POWIERZCHNIE TYNKÓW BARANEK 2 mm : ok. 9,50 m<sup>2</sup>

POWIERZCHNIE Z BLACHY TRAPEZOWEJ T8 RAL 7045 : ok. 7,40 m<sup>2</sup>

POWIERZCHNIE STAŁOWE DO MAŁOWANIA : ustalic na miejscu remontu

POWIERZCHNIE STOLARKI OKIENNEJ I DRZWIOWEJ : 2,80 m<sup>2</sup>

### WYKONAĆ PRZEGLĄD WYREMONTOWANYCH POŁĄCZ DACHOWYCH I INSTALACJI ODGROMOWYCH . WYMIENIĆ POKRYCIE Z PAPY NA NOWE.

### 2. OZNACZENIA BHP :

PRZED ROZPOCZĘCIEM REMONTU ZDEMONTOWAĆ I ZABEZPIECZYĆ ISTNIEJĄCE OZNACZENIA BHP [ ZALECA SIĘ WYKONAĆ DOKUMENTACJĘ FOTOGRAFICZNĄ ]. PO ZAKOŃCZENIU PRAC REMONTOWYCH ZAINSTALOWAĆ OZNACZENIA POD NADZOREM DZIAŁU BHP PEC GLIWICE.

### 3. POWŁOKI TYNKARSKIE : ZASTOSOWAĆ NP SYSTEM KABE .

– ŚCIANY : KABE TYNK AKRYLOWY NR 2130 BARANEK 2mm lub RAL 7047

### 4. POWŁOKI MALARSKIE / ELEMENTÓW STAŁOWYCH : POMALOWAĆ NA RAL 7045.

### 5. KONSTRUKCJA PRZEPIERZENIA : OCZYŚCIĆ I POMALOWAĆ NA RAL 7045 , WYKONAĆ OZNACZENIA BHP POD NADZOREM DZIAŁU BHP PEC GLIWICE.

### 6. OBRÓBKİ DEKARSKIE : WYKONAĆ Z BLACHY POWLEKANEJ NA KOLOR RAL 7045

### 7. INSTALACJA ODGROMOWA : WYKONAĆ PRZEGLĄD INSTALACJI , USZKODZONE ELEMENTY WYMIENIĆ .

### 8. PARAPETY : WYKONAĆ Z BLACHY POWLEKANEJ NA KOLOR RAL 7045 .

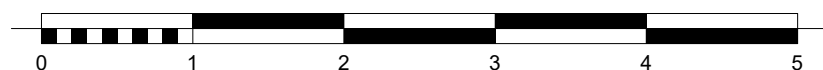
### 9. ORYNNOWANIE BUDYNKU : SYSTEM PCV GALECO 150 KOLR ANTRACYT.

### 10. DASZEK NAD URZĄDZENIAMI ELEKTRYCZNYMI :OCZYŚCIĆ I POMALOWAĆ NA RAL 7045

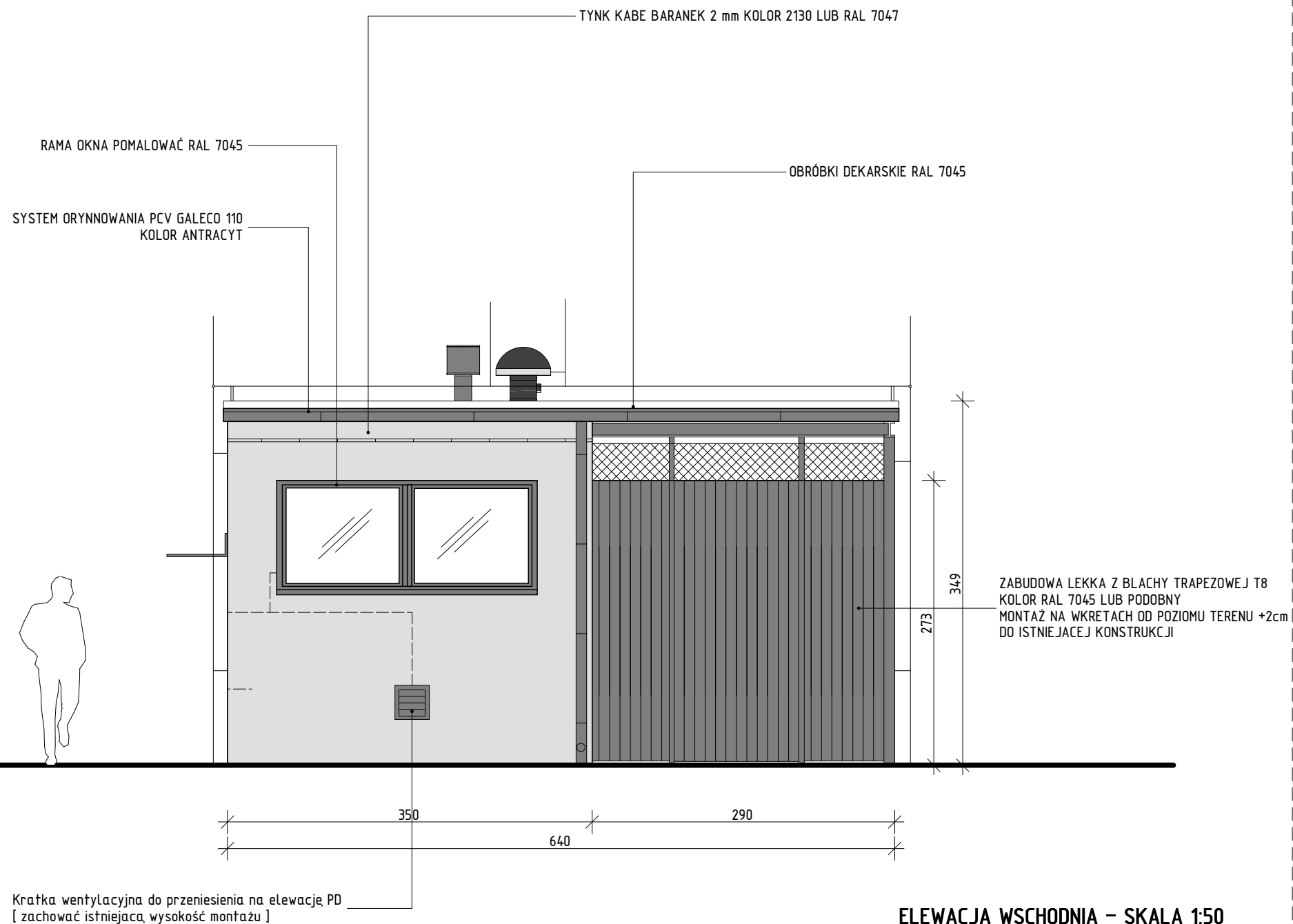
### UWAGA :

WSZYSTKIE WYMIARY ZWERYFIKOWAĆ NA MIEJSCU REMONTU.

## ELEWACJA WSCHODNIA – SKALA 1:50



JEDNOSTKA PROJEKTOWA	PROJEKTOWAŁ	DATA	PODPIS
ZAKŁAD REMONTOWO BUDOWLANY "MURBET" Andrzej Cichon ul. Kozielska 435 A ; 44-164 Gliwice_tel. : 032 2701495 ; 0 502 300385 e-mail : cichon@murbet.internetdsL.pl	mgr inż.bud. nr upr.bud. : 84/82 Andrzej CICHON	20.02.19	
TEMAT	TREŚĆ RYSUNKU	INWESTOR	ADRES INWESTYCJI
PROJEKT REMONTU BUDYNKU MAGAZYNU ODPADÓW NIEBEZPIECZNYCH I INNYCH NIŻ NIEBEZPIECZNE NA TERENIE PEC GLIWICE	ELEWACJA WSCHODNIA MAGAZYNU .	PEC Gliwice sp. z o.o.	ul.Królewskiej Tamy 135 44-100 GLIWICE
		NR RYS.	SKALA
		3	1:50



ELEWACJA WSCHODNIA – SKALA 1:50

OPIS :

1. ZESTAWIENIE POWIERZCHNI ELEWACJI :

POWIERZCHNIA ELEWACJI WSCHODNIEJ : ok. 22,50 m<sup>2</sup>

POWIERZCHNIE TYNKÓW BARANEK 2 mm : ok. 9,50 m<sup>2</sup>  
POWIERZCHNIE Z BLACHY TRAPEZOWEJ T8 RAL 7045 : ok. 7,40 m<sup>2</sup>  
POWIERZCHNIE STAŁOWE DO MAŁOWANIA : ustalic na miejscu remontu  
POWIERZCHNIE STOLARKI OKIENNEJ I DRZWIOWEJ : 2,80 m<sup>2</sup>

WYKONAĆ PRZEGLĄD WYREMONTOWANYCH POŁĄCZ DACHOWYCH I INSTALACJI ODGROMOWYCH . WYMIENIĆ POKRYCIE Z PAPY NA NOWE.

2. OZNACZENIA BHP :

PRZED ROZPOCZĘCIEM REMONTU ZDEMONTOWAĆ I ZABEZPIECZYĆ ISTNIEJĄCE OZNACZENIA BHP [ ZALECA SIĘ WYKONAĆ DOKUMENTACJĘ FOTOGRAFICZNĄ ]. PO ZAKOŃCZENIU PRAC REMONTOWYCH ZAINSTALOWAĆ OZNACZENIA POD NADZOREM DZIAŁU BHP PEC GLIWICE.

3. POWŁOKI TYNKARSKIE : ZASTOSOWAĆ NP SYSTEM KABE .

– ŚCIANY : KABE TYNK AKRYLOWY NR 2130 BARANEK 2mm lub RAL 7047

4. POWŁOKI MALARSKIE / ELEMENTÓW STAŁOWYCH : POMALOWAĆ NA RAL 7045.

5. KONSTRUKCJA PRZEPIERZENIA : OCZYŚCIĆ I POMALOWAĆ NA RAL 7045 , WYKONAĆ OZNACZENIA BHP POD NADZOREM DZIAŁU BHP PEC GLIWICE.

6. OBRÓBKİ DEKARSKIE : WYKONAĆ Z BLACHY POWLEKANEJ NA KOLOR RAL 7045

7. INSTALACJA ODGROMOWA : WYKONAĆ PRZEGLĄD INSTALACJI , USZKODZONE ELEMENTY WYMIENIĆ .

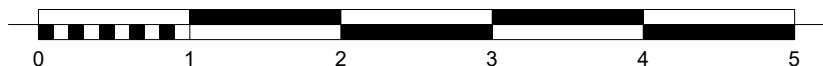
8. PARAPETY : WYKONAĆ Z BLACHY POWLEKANEJ NA KOLOR RAL 7045 .

9. ORYNNOWANIE BUDYNKU : SYSTEM PCV GALECO 150 KOLR ANTRACYT.

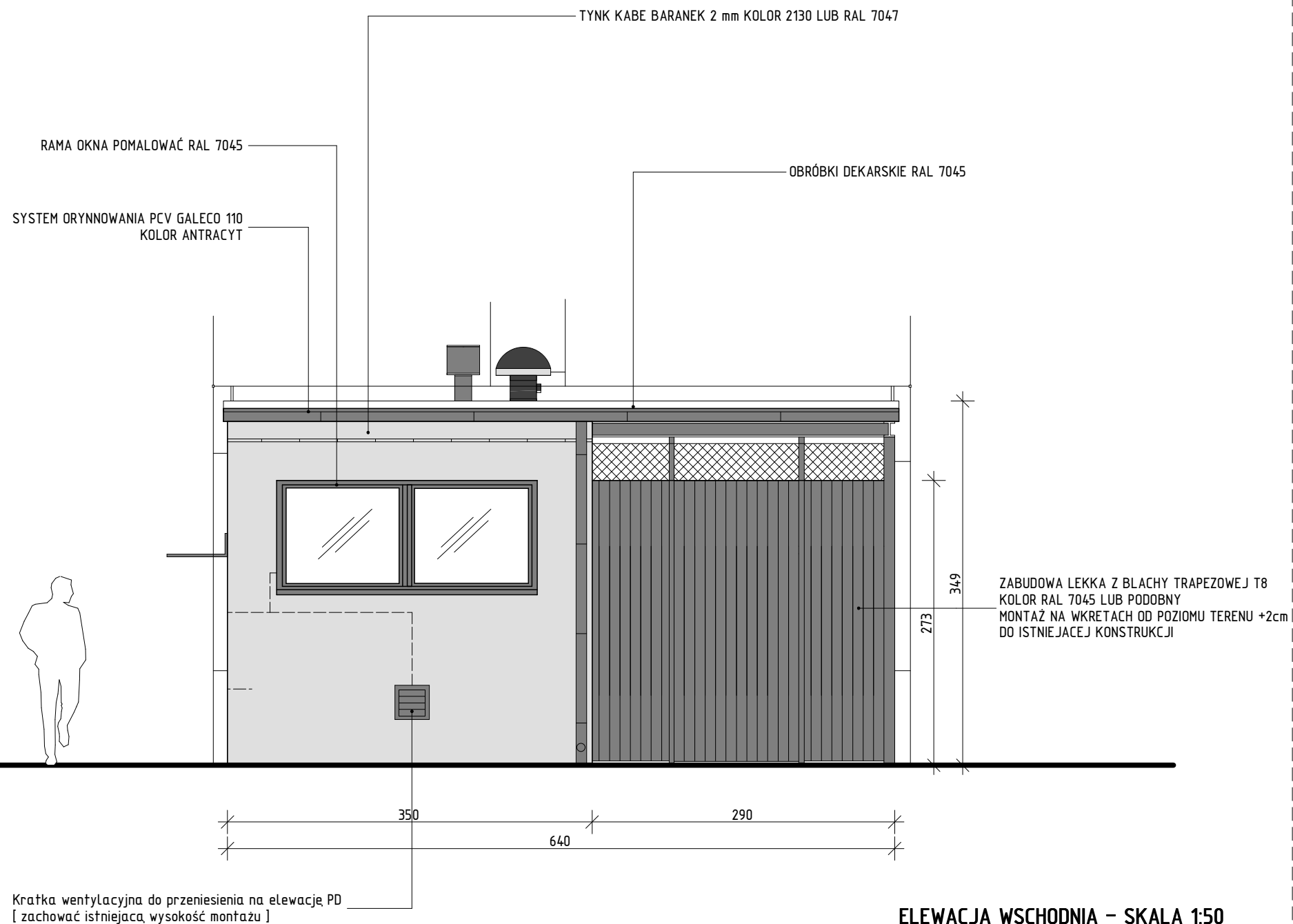
10. DASZEK NAD URZĄDZENIAMI ELEKTRYCZNYMI :OCZYŚCIĆ I POMALOWAĆ NA RAL 7045

UWAGA :

WSZYSTKIE WYMIARY ZWERYFIKOWAĆ NA MIEJSCU REMONTU.



JEDNOSTKA PROJEKTOWA	PROJEKTOWAŁ	DATA	PODPIS
ZAKŁAD REMONTOWO BUDOWLANY "MURBET" Andrzej Cichon ul. Kozielska 435 A ; 44-164 Gliwice_tel. : 032 2701495 ; 0 502 300385 e-mail : cichon@murbet.internetdsL.pl	mgr inż.bud. nr upr.bud. : 84/82 Andrzej CICHON	20.02.19	
TEMAT	TREŚĆ RYSUNKU	INWESTOR	ADRES INWESTYCJI
PROJEKT REMONTU BUDYNKU MAGAZYNU ODPADÓW NIEBEZPIECZNYCH I INNYCH NIŻ NIEBEZPIECZNE NA TERENIE PEC GLIWICE	ELEWACJA WSCHODNIA MAGAZYNU .	PEC Gliwice sp. z o.o.	ul.Królewskiej Tamy 135 44-100 GLIWICE
		NR RYS.	SKALA
		3	1:50



ELEWACJA WSCHODNIA – SKALA 1:50

OPIS :

1. ZESTAWIENIE POWIERZCHNI ELEWACJI :

POWIERZCHNIA ELEWACJI WSCHODNIEJ : ok. 22,50 m<sup>2</sup>

POWIERZCHNIE TYNKÓW BARANEK 2 mm : ok. 9,50 m<sup>2</sup>  
POWIERZCHNIE Z BLACHY TRAPEZOWEJ T8 RAL 7045 : ok. 7,40 m<sup>2</sup>  
POWIERZCHNIE STAŁOWE DO MAŁOWANIA : ustalic na miejscu remontu  
POWIERZCHNIE STOLARKI OKIENNEJ I DRZWIOWEJ : 2,80 m<sup>2</sup>

WYKONAĆ PRZEGLĄD WYREMONTOWANYCH POŁĄCZ DACHOWYCH  
I INSTALACJI ODGROMOWYCH . WYMIENIĆ POKRYCIE Z PAPY NA NOWE.

2. OZNACZENIA BHP :

PRZED ROZPOCZĘCIEM REMONTU ZDEMONTOWAĆ I ZABEZPIECZYĆ ISTNIEJĄCE  
OZNACZENIA BHP [ ZALECA SIĘ WYKONAĆ DOKUMENTACJĘ FOTOGRAFICZNĄ ].  
PO ZAKOŃCZENIU PRAC REMONTOWYCH ZAINSTALOWAĆ OZNACZENIA POD NADZOREM  
DZIAŁU BHP PEC GLIWICE.

3. POWŁOKI TYNKARSKIE : ZASTOSOWAĆ NP SYSTEM KABE .

– ŚCIANY : KABE TYNK AKRYLOWY NR 2130 BARANEK 2mm lub RAL 7047

4. POWŁOKI MALARSKIE / ELEMENTÓW STAŁOWYCH : POMALOWAĆ NA RAL 7045.

5. KONSTRUKCJA PRZEPIERZENIA : OCZYŚCIĆ I POMALOWAĆ NA RAL 7045 ,  
WYKONAĆ OZNACZENIA BHP POD NADZOREM DZIAŁU BHP PEC GLIWICE.

6. OBRÓBKİ DEKARSKIE : WYKONAĆ Z BLACHY POWLEKANEJ NA KOLOR RAL 7045

7. INSTALACJA ODGROMOWA : WYKONAĆ PRZEGLĄD INSTALACJI , USZKODZONE  
ELEMENTY WYMIENIĆ .

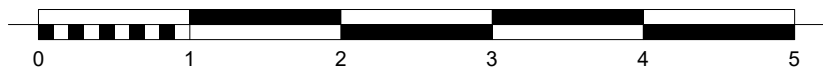
8. PARAPETY : WYKONAĆ Z BLACHY POWLEKANEJ NA KOLOR RAL 7045 .

9. ORYNNOWANIE BUDYNKU : SYSTEM PCV GALECO 150 KOLR ANTRACYT.

10. DASZEK NAD URZĄDZENIAMI ELEKTRYCZNYMI :OCZYŚCIĆ I POMALOWAĆ NA RAL 7045

UWAGA :

WSZYSTKIE WYMIARY ZWERYFIKOWAĆ NA MIEJSCU REMONTU.



JEDNOSTKA PROJEKTOWA	PROJEKTOWAŁ	DATA	PODPIS
ZAKŁAD REMONTOWO BUDOWLANY "MURBET" Andrzej Cichon ul. Kozielska 435 A ; 44-164 Gliwice_tel. : 032 2701495 ; 0 502 300385 e-mail : cichon@murbet.internetdsL.pl	mgr inż.bud. nr upr.bud. : 84/82 Andrzej CICHON	20.02.19	
TEMAT	TREŚĆ RYSUNKU	INWESTOR	ADRES INWESTYCJI
PROJEKT REMONTU BUDYNKU MAGAZYNU ODPADÓW NIEBEZPIECZNYCH I INNYCH NIŻ NIEBEZPIECZNE NA TERENIE PEC GLIWICE	ELEWACJA WSCHODNIA MAGAZYNU .	PEC Gliwice sp. z o.o.	ul.Królewskiej Tamy 135 44-100 GLIWICE
		NR RYS.	SKALA
		3	1:50