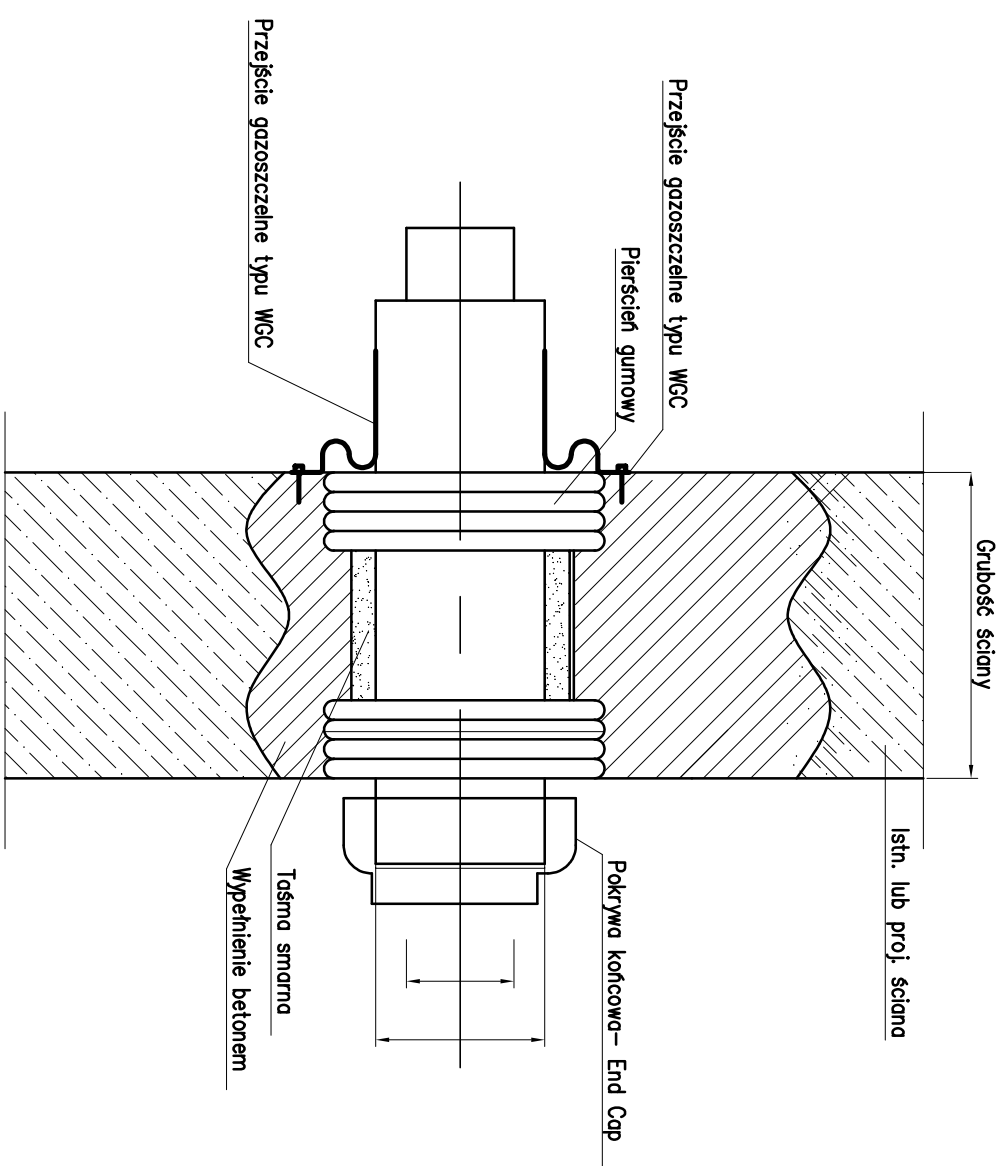
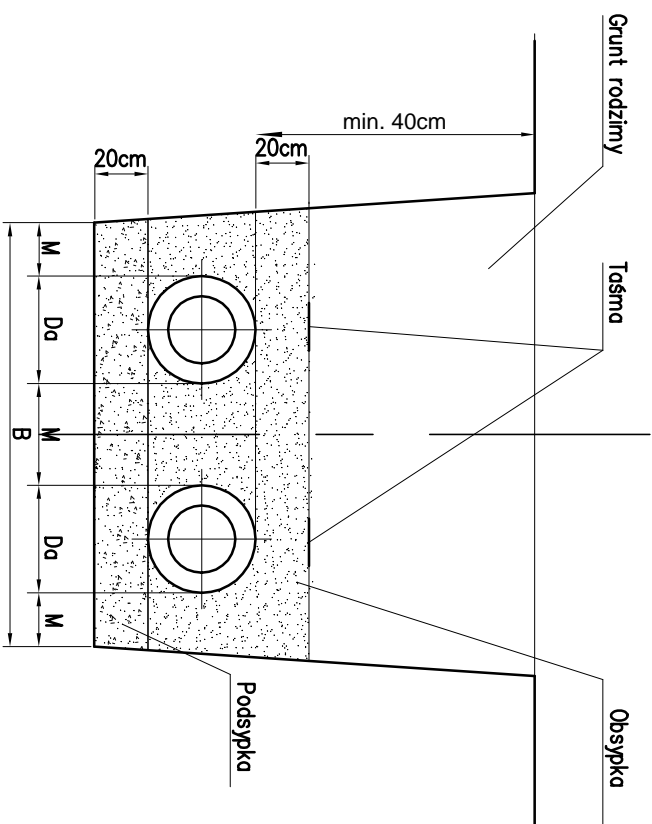



ŚCIAŁE BUDYNKU



Płaszcz PEHD D _o [mm]	90	110	125	140	160	180	200	225	250	280	315
Odstęp M [mm]	150	150	150	150	200	200	200	200	200	300	300
Szerokość wykopu B [m]	0,63	0,67	0,70	0,73	0,92	0,96	1,00	1,05	1,10	1,46	1,53

		i - projekt Łukasz Kłak 44-122 Gliwice, ul. Czapki 3/XII, tel./fax. 32 700 34 26 / 32 700 31 01 e-mail: biuro@i-projekt.com.pl	
Investor : Przedsiębiorstwo Energetyki Cieplnej Sp. z o.o. ul. Królewskiej tamy 135, 44-100 Gliwice			
Objekt : Przystąpienie do ciepłowni			
Temat proj. : Podłączenie do sieci ciepłowniczej w/p budynku przy ul. Jasnogórskiej 3 w Gliwicach			
Temat rys. : Szczegóły rozmieszczenia rur w wykopie, szczegóły przejścia przez ścianę			
Imię i Nazwisko		podpis	
Projektował : mgr inż. Łukasz Kłak upr. nr SW/2302/PO/OS/008 - wód kan. gpr. co		data : Wzrzesień 2018 nr proj. : P2/AW/18 PBW nr rys. : 04	